



**NEU**

*EHC Essentials - EHC bietet auch  
Laufrollen für alle Aufzüge und  
Fahrtreppen an!*

# Produkte & Dienstleistungen





## EHC Handläufe weltweit

- >> First Canadian Place - Toronto, Kanada
- >> Scotia Plaza - Toronto, Kanada
- >> Toronto Transit - Ontario, Kanada
- >> Exchange Square - Hong Kong, China
- >> Guangdong International Plaza - Guangzhou, China
- >> Junefield Plaza - Peking, China
- >> No. 1 Yaohan Nextage Shopping Center - Shanghai, China
- >> Shanghai Light Pearl Light Railway Line - Shanghai, China
- >> London Underground - London, England
- >> Disneyland Paris - Paris, Frankreich
- >> Internationaler Flughafen Chubu - Nagoya, Japan
- >> Ebisu Garden Place - Tokyo, Japan
- >> Internationaler Flughafen Incheon - Incheon, Korea
- >> Singapore Mass Transit - Singapur, Malaysia
- >> Flughafen Schiphol - Amsterdam, Niederlande
- >> Kreml - Moskau, Russland
- >> Atlanta Underground - Georgia, USA
- >> CNN Center - Atlanta, Georgia, USA
- >> Internationaler Flughafen Denver - Colorado, USA
- >> Pentagon - Washington D.C., USA

## EHC fördert die Fahrtreppenindustrie durch **neue, innovative Produkte.**

EHC ist ein 1977 in Kanada gegründetes Privatunternehmen mit mehr als 20 Niederlassungen weltweit. Alle EHC Niederlassungen sind ISO9001: 2000 zertifiziert.

EHC stellt den haltbarsten Handlauf des Marktes her und ist in der Lage, weltweit ein hochwertiges Produkt auszuliefern. EHC bietet Handläufe für alle Arten von Fahrtreppen an, ist Zulieferer für alle großen Hersteller von Fahrtreppen und genießt bei diesen höchste Kundenzufriedenheit. Mit über 180 Spezifikationen ist EHC ein Experte in der Gestaltung und Herstellung von Handläufen.

Die Quick-Service-Depots von EHC sind integrierter Bestandteil unseres Anspruchs, weltweit das höchste Niveau an Handlauf-Technologie und Serviceleistungen zu bieten. Diese Depots koordinieren den Ersatz von Handläufen, deren Vor-Ort-Vulkanisierungen und andere Dienstleistungen weltweit. Durch die strategische Verteilung der Quick-Service-Depots auf drei Kontinenten ist EHC Ihr Service-Experte vor Ort.

Um den von den Kunden gewünschten Produktions- und Lieferterminen gerecht werden zu können, hat EHC ein Enterprise Resource Planning (ERP) – System eingeführt. Das ERP-System von EHC erhöht die Effizienz, verbessert den Service und reduziert die Kosten durch kontrollierte und sorgfältige Planung.

EHC's Sachkenntnis von Fahrtreppen ist unvergleichlich. EHC bringt mehr Produkte, mehr Dienstleistungen und mehr Produktverbesserungen auf den Markt als jeder andere Handlaufhersteller.

EHC's Ansprüche an Sicherheit und exzellente Technik führten zur Entwicklung und Einführung von EHC's D-Flector-Sicherheitsbürste, einer Ablenkvorrichtung, die verhindert, dass Fahrtreppenbenutzer zu nah an den Fahrtreppenrand gelangen. Solange in der Welt Fahrtreppen und Fahrsteige benutzt werden, wird EHC die Entwicklung der Produkte vorantreiben, um sie zu verbessern.



## Kraftvoll nach vorne

- >> Dieser Handlauf ist so leistungsstark, dass er selbst bei Systemen mit starkem Umkehrantrieb einwandfrei läuft.
- >> TuffFlex ist ein patentiertes Handlauf-Design, das entwickelt wurde, um Abnutzung durch starke Belastung und Rissen entgegenzuwirken.
- >> TuffFlex ist leichter vor Ort zu vulkanisieren als Produkte der Mitbewerber.
- >> TuffFlex behält die dimensionale Stabilität bei, wodurch kostenintensive Wartung vermieden wird.

**TuffFlex-Handläufe** sind im Profil stabiler als jeder andere Gummihandlauf auf dem Markt.

### ■ RESISTENT GEGEN UMWELTEINFLÜSSE

Die Gummioberfläche des TuffFlex-Handlaufs ist resistent gegen Umwelteinflüsse, reißt nicht, sieht gut aus und fühlt sich gut an. Sie ist flexibel genug, um durch das Antriebsrad zu laufen und dennoch stark genug, um dem Druck der Antriebsrollen standzuhalten. EHC's TuffFlex-Handlauf bietet im Vergleich zu jedem anderen schwarzen Gummihandlauf den höchst möglichen Schutz gegen Umwelteinflüsse und verfügt über eine außergewöhnlich hohe Widerstandsfähigkeit gegen Ozon.

### ■ DIMENSIONALE STABILITÄT

Durch die besondere Innenkonstruktion des TuffFlex-Handlaufs, welche die Lippenmaße und -festigkeit aufrecht hält, bleiben die Abmessungen des Handlaufprofils konstant. Wenn die Handlaufrippen schrumpfen, läuft

der Handlauf heiß und es kommt zu extremer Staubbildung. Der Handlauf nutzt sich zu schnell und vorzeitig ab. Wenn sich die Handlaufrippen weiten, gerät der Handlauf aus der Führung und es entsteht eine Lücke, in der sich Finger einklemmen oder Kleidung gefangen können. Besonders revolutionär bei der Innenkonstruktion von EHC-Handläufen ist die Tatsache, dass der Handlauf über das gesamte Profil sehr stabil ist, während er in der Handlauflänge eine hohe Flexibilität aufweist. Kein anderer Handlaufhersteller hat eine vergleichbare Leistung in der Ausführung von Innenkonstruktionen entwickelt.

### ■ ZUVERLÄSSIG

Der Dehnungshemmer bewahrt den Handlauf vor Längenveränderungen. Wird ein Handlauf länger, resultiert daraus ein Handlaufschlupf. Wenn er schrumpft, erhöht sich die Spannung und der Handlauf läuft schwerer und verursacht Staub, Hitze und übermäßigen Handlaufverschleiß.

### ■ GEEIGNET FÜR INNEN- UND AUSSENANLAGEN

EHC bietet sowohl natürliche als auch synthetische Gleitlagen an, die für jede Handlaufinstallation geeignet sind. Die Gleitlage sorgt dafür, dass der Handlauf ungehindert in der Führung laufen kann, da sie eine griffige Oberfläche für den Antrieb bildet. Die Gleitlage muss flexibel genug sein, um dem Biegen im Antrieb standzuhalten ohne im Lippenbereich zu reißen. Sie muss weich genug sein, um ruhig und sauber zu laufen und dennoch haltbar genug, damit die Führung den Handlauf nicht beschädigt. Bei den Außenanlagen muss die Gleitlage zusätzlich Witterungseinflüssen standhalten.





Innovative Handlauf-Technologie, die befördert, schützt und informiert

NT-Handläufe werden im Gegensatz zu herkömmlichen Handläufen aus **thermoplastischem Polymer und nicht aus Gummi** gefertigt - und sind von weltweit führenden Fahrtreppen-Herstellern freigegeben. Die Wahl ist eindeutig.

## NT-Handläufe im Einsatz

### FLUGHÄFEN

- >> Aruba
- >> Brüssel, Belgien
- >> Bermudas
- >> Calgary - Alberta, Kanada
- >> Vancouver - British Columbia, Kanada
- >> Winnipeg - Manitoba, Kanada
- >> Fukuoka - Japan
- >> New Tokyo International - Narita, Japan
- >> Sapporo Chitose - Japan
- >> Puerto Rico
- >> Changi International - Singapur
- >> Carolina - West Virginia, USA
- >> Continental - Texas, USA
- >> Eppley Airfield - Nebraska, USA
- >> JFK - New York, USA
- >> John Wayne - California, USA
- >> LAX - California, USA
- >> Memphis International - Tennessee, USA

### U-BAHN-NETZE

- >> Guangzhou Subway Line 2 - China
- >> U-Bahn München - Deutschland
- >> Japan Rail West - Japan
- >> Yurikamome Line - Japan
- >> Monaco Hauptbahnhof
- >> Pusan City Subway System - Südkorea
- >> Seoul City Subway System - Südkorea
- >> NY City Transit - New York, USA

### ■ DER NT-HANDLAUF IST WIDERSTANDSFÄHIG

- Eine widerstandsfähige Oberfläche hält Beschädigungen durch Vandalismus stand.
- Läuft mit sehr geringem Schlupf.
- Freigegeben von führenden Fahrtreppen-Herstellern.
- Wahlweise verfügbar mit antibakteriellem Zusatz, der für die gesamte Lebensdauer des Handlaufs vor Bakterien schützt.

### ■ DER NT-HANDLAUF SIEHT HERVORRAGEND AUS

- Eine glatte und glänzende Oberfläche verhindert, dass sich Schmutz oder Staub festsetzt.
- Mit einem üblichen, milden Haushaltsreiniger leicht zu reinigen; kein Polieren notwendig.

- Die Farben behalten ihren Glanz. Sie werden nicht stumpf oder schmutzig wie bei Gummihandläufen.
- Verfügbar sowohl in allen Standardfarben sowie in jeder Farbe der Farbskala.
- Alle Handläufe werden mit einem Schutzfilm ausgeliefert, der die spiegelähnliche Oberfläche und die Seiten des NT-Handlaufs während des Transportes und der Installation schützt.

### ■ DER NT-HANDLAUF IST REVOLUTIONÄR

- Da der NT-Handlauf aus einem starken thermoplastischen Polymer hergestellt wird, benötigt er weniger Bestandteile. Handlaufdefekte, wie etwa Delamination, Staubbildung und Lippenrisse werden vermieden.
- Verbindungen vor Ort haben die gleichen Eigenschaften und Festigkeit wie nahtlose, in der Fabrik gefertigte Verbindungen.
- Da der NT-Handlauf nicht aus Gummi besteht, ist er leicht einzufärben. Die Herstellung leuchtender Farben ist ein einfacher Prozess, da das Material von Natur aus im wesentlichen klar ist und glänzende, leuchtende Farben hinzugemischt werden. Oder lassen Sie den Handlauf einfach transparent, um so seine inneren Bestandteile sichtbar zu machen!
- Seine Laufkapazität ist unvergleichlich. Er braucht weniger Antriebskraft zum Laufen und dies führt zur Abnahme von Verschleiß und Rissbildung.
- Außergewöhnliche Innen- und Außenleistung.

*In Kürze: neue ACCENT-Produkte von EHC.*





**EHC kann jede Farbe, exotische Farben wie Metallic-Farben und Farben, die im Dunkeln leuchten, herstellen. Accent-Farben verblassen nicht, noch werden sie schmutzig wie bei herkömmlichen Gummihandläufen.**

EHC ist der einzige Handlaufhersteller, der über sieben gängige Standardfarben hinaus eine unbegrenzte Auswahl an Farben anbietet. Sowohl innen wie außen bessern EHC's farbige Handläufe jede Anlage optisch auf. Der Handlauf kann in jeder Farbe der Umgebung der Fahrtreppe angepasst werden. Mehr denn je entscheiden sich Hauseigentümer gegen einfache schwarze Handläufe. Und ihre erste Wahl sind die farbigen Handläufe von EHC.

Die glänzenden und widerstandsfähigen EHC-Handläufe sind für die meisten Fahrtreppen und Fahrsteige erhältlich. Ist es nicht an der Zeit in Farbe zu träumen?



## Träumen Sie in Farbe?

- >> EHC ist der einzige Handlaufhersteller, der Handläufe in jeder Farbe, einschließlich weiß, pink oder orange oder in jeder anderen Farbe, die Sie sich vorstellen können, herstellen kann.
- >> EHC bietet das breiteste Sortiment an verfügbaren Handlauffarben an, die in einem wettbewerbsfähigen Zeitrahmen lieferbar sind.
- >> EHC ist der führende Hersteller von farbigen Handläufen.



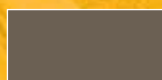
### STANDARDFARBEN:



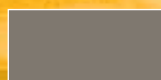
ROT



BEIGE



BRAUN



GRAU



BLAU



GRÜN



ANTHRAZIT

Die Farbtöne können leicht abweichen. Bei Interesse an einer Farbskala kontaktieren Sie bitte EHC. Spezielle Farben sind auf Anfrage erhältlich.



AMRail-Handläufe mit antibakteriellem Schutz bieten dem Fahrtreppenbenutzer die angenehme Sicherheit zu wissen, saubere Handläufe anzufassen, die das Wachstum von Bakterien hemmen.

## Einige Dinge sind es wert, geschützt zu werden

- >> Studien zeigen, dass Konsumenten über den täglichen Kontakt mit Bakterien besorgt sind.
- >> 71 % der Konsumenten sagten aus, dass es sich lohne, mehr für Produkte mit antibakteriellem Schutz zu zahlen.
- >> Der antimikrobiische Schutz hält die gesamte Lebensdauern des Handlaufs.
- >> Der antimikrobiische Schutz ist wirksam, dauerhaft und wird bereits seit langem sicher eingesetzt.
- >> AMRail-Handläufe sind leichter zu reinigen und bleiben zwischen den einzelnen Routine-Reinigungen sauberer.

### KUNDENINTERESSEN

Handläufe sind wichtig für die Sicherheit der Fahrtreppenbenutzer, da das Festhalten am Handlauf eine der besten Möglichkeiten ist, sich gegen Unfälle zu schützen. Studien haben allerdings gezeigt, dass sich auf der Oberfläche von konventionellen Gummihandläufen sehr viele Bakterien befinden. Im Dezember 2003 veröffentlichte eine New Yorker Tageszeitung einen Bericht über Oberflächen im NYC-Transportsystem. Unter den untersuchten Flächen befanden sich Gummihandläufe für Fahrtreppen, die eine erhebliche Menge an Bakterien aufwiesen.

Zudem untersuchte die Universität von Arizona 800 Oberflächen und fand heraus, dass Fahrtreppen-Handläufe zu den acht unhygienischsten Flächen im öffentlichen Raum zählen:

1. Öffentliche Telefone
2. Oberflächen in öffentlichen Toiletten
3. Kugelschreiber an öffentlichen Schalteranlagen
4. Armlehnen von Stühlen
5. Bedienungsknöpfe in Aufzügen
6. Fahrtreppen-Handläufe
7. Griffe von Einkaufswagen
8. Griffe an Gefrierschränken in Kaufhäusern

### ANTIMIKROBISCHE SCHUTZLÖSUNGEN

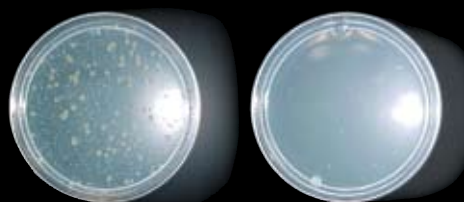
EHC hat sich für einen antimikrobiischen Schutz entschieden, der sicher und wirksam ist und die gesamte Lebensdauer des Handlaufs anhält. Antimikrobiischen Schutz findet man bereits in einer Reihe von Haushaltsartikeln wie z.B. Handtüchern, Duschvorhängen, Küchenbrettchen, Bettbezügen, Geschirrtüchern, Kleidung, Farben, Abdicht-Produkten, Teppichen, Whirl-Pools, Gartenschläuchen und Computer-Tastaturen.

Der antimikrobiische Schutz verhindert das Wachstum von Bakterien, die die Produktqualität beeinträchtigen können. Die permanente antibakterielle Reinigungswirkung erhöht den Schutz des Handlaufs und hält EHC Handläufe zwischen den Reinigungen sauber.

1 <http://www.nydailynews.com/>

2 <http://www.bluesuitmom.com/health/family/dirtyplaces.html>

### Nachweis in einer "Petri"-Schale



"Petri"-Schale ohne antibakteriellen Schutz

"Petri"-Schale mit antibakteriellem Schutz

Warum EHC sich für NT Handläufe mit antimikrobiischen Schutz entscheidet





**EHC's D-Flector-Sicherheitsbürsten** sind für alle gängigen Fahrtreppen und –steige konzipiert und erfüllen zugleich die weltweiten Anforderungen an die Sicherheitsvorschriften. Reduzieren Sie die Klemm- und Quetschgefahr durch die D-Flector-Sicherheitsbürste.

## Qualität in höchstem Maße

- >> BCE Place - Toronto, Ontario, Kanada
- >> Calgary Airport - Alberta, Kanada
- >> CN Tower - Toronto, Ontario, Kanada
- >> Shenzhen Subway System - Guangdong Province, China
- >> Sony Center Berlin - Berlin, Deutschland
- >> Amtrak - New York City, New York, USA
- >> Anaheim Convention Centre - Kalifornien, USA
- >> Baltimore Convention Centre - Maryland, USA
- >> CNN Centre - Atlanta, Georgia, USA
- >> Dallas/Fort Worth Airport - Texas, USA
- >> Disneyland Hotel - Kalifornien, USA
- >> Fox Plaza - Los Angeles, Kalifornien, USA
- >> MARTA Subway - Atlanta, Georgia, USA
- >> Oriole Park - Baltimore, Maryland, USA
- >> San Jose Airport - Kalifornien, USA
- >> Showboat and Harrah's Casinos - Atlantic City, New Jersey, USA

Es verwundert nicht, dass EHC's D-Flector-Sicherheitsbürste Wellen schlägt. D-Flector ist durch ihren revolutionären flexiblen Bürstenrücken in weniger als der Hälfte der Zeit, die für andere Ablenkvorrichtungen benötigt wird, zu installieren. Der flexible Bürstenrücken erlaubt ein einfaches Wechseln der Bürste bei der regulären Wartung der Fahrtreppe.

EHC hat Profile, die für eine Vielzahl von Fahrtreppen-Modelle passen – vor Ort ist keine Anpassung an den Neigungswinkel der Fahrtreppe mehr erforderlich. Das schmale Profil von D-Flector hat eine leichte, unaufdringliche Erscheinung.

D-Flector ist in schwarz oder silberfarben erhältlich und erfüllt – einschließlich A17 und EN115 - die weltweiten Sicherheitsvorschriften für Fahrtreppen.

### ■ WAS BEDEUTET KLEMM- UND QUETSCHGEFAHR?

Klemm- und Quetschgefahr bedeutet ein direktes Einklemmen von Gliedmaßen oder das Verfangen von Kleidung in der Spalte zwischen einer Stufe und der Abdeckung, die an die Stufe grenzt. Die Mehrzahl der Personen, die sich auf Fahrtreppen verletzen, sind Kinder. Die weltweiten Sicherheitsvorschriften von Fahrtreppen erfordern die Installation von Ablenkvorrichtungen, um die Klemm- und Quetschgefahr zu verhindern.

D-Flector-Sicherheitsbürsten sind sanfte und dennoch effektive Vorrichtungen, die verhindern, dass die Fahrtreppenbenutzer zu nah an den Fahrtreppenrand gelangen.

### ■ BESTANDTEILE DER D-FLECTOR-SICHERHEITSBÜRSTE

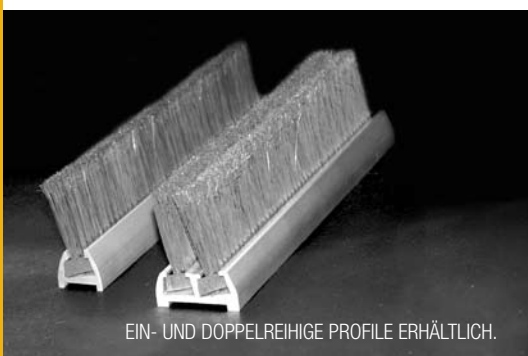
**Bürste** – Innovative, nichtmetallische Bürste, die einfach in den Bürstenhalter gleitet. Leichter Aus- und Einbau der Bürstenteile unterstützen die leichte Handhabung und die regelmäßigen Wartungen der Fahrtreppen.

**Bürstenhalter** – Hochelastisches, eloxiertes Aluminiumprofil. Erhältlich in silberfarben oder schwarz.

**Endkappen** – Haltbares, schwarzes Kunststoff-Design, das durch eine Sicherheitsschraube und ein Verbindungsstück abgesichert ist.

**Verbindungsstücke** - Verbinden die einzelnen Bürstenhalter und gewährleisten einen perfekten Halt. Zur Vereinfachung der Installation bereits vorgebohrt.

Alle D-Flector-Sicherheitsbürsten werden zusammen mit den entsprechenden Werkzeugen und einer bedienerfreundlichen Installationsanweisung geliefert.



EIN- UND DOPPELREIHIGE PROFILE ERHÄLTICH.





**EHC stellt Laufrollen für Fahrtreppen und Aufzüge aller Hersteller und Modelle her und kann jede anlagenspezifische Laufrolle für Sie herstellen. Was auch immer Sie benötigen, wir haben es!**

Seit 1977 beliefert EHC weltweit die Liftindustrie mit qualitativ hochwertigen Produkten und Dienstleistungen. Wir bieten herkömmliche Gummi-(TuffFlex) und NT-Handläufe, Sicherheitsbürsten und seit neustem auch Laufrollen für Aufzüge und Fahrtreppen an. Verlassen Sie sich auf EHC!

Was auch immer Sie benötigen, wir haben es!

EHC Laufrollen haben bessere Eigenschaften als herkömmliche Laufrollen aus Gummi. Kontaktieren Sie EHC für eine Übersicht erhältlichlicher Teilenummern.

EHC Laufrollen kombinieren optimale Laufeigenschaften und eine lange Lebensdauer dank der hohen Abnutzungsresistenz.

Sie kennen Ihre Anlagen am besten. Gelegentlich sind Standardrollen nicht geeignet. Sollten Sie anlagenspezifische Rollen benötigen, sprechen Sie mit unseren Experten. Wir entwickeln und stellen spezifische Laufrollen nach Ihren individuellen Wünschen her!

EHC verwendet ausschließlich Qualitätslager, um einen besonders geräuscharmen Lauf zu erzielen und Vibrationen zu verhindern.

Sie möchten Ihre existierenden Laufrollen neu aufarbeiten? Auch das können wir!

EHC stellt Laufrollen für Fahrtreppen und Aufzüge aller Hersteller und Modelle her und kann jede anlagenspezifische Laufrolle für Sie herstellen.

## EHC Laufrollen für alle Zwecke:

- >> American Crescent
- >> Armor
- >> Canto
- >> Cemco
- >> Curtis
- >> Dover
- >> Elevator Concepts
- >> Elpro
- >> Elsco
- >> Esco
- >> Fujitec
- >> GAL
- >> General
- >> Haughton-Peele
- >> Hitachi
- >> Hollister - Whitney
- >> Humphries International
- >> KONE
- >> Minnesota
- >> Mitsubishi
- >> Montgomery
- >> National
- >> Northern
- >> Otis
- >> Payne
- >> Schindler
- >> Schumacher
- >> Seaberg
- >> Serge
- >> Staley
- >> Suzhou Jiang Nan
- >> Turnbull
- >> Vertisys
- >> Watson
- >> Westinghouse

**NEU**

*Fragen Sie uns nach Gesamtlösungen (Handläufe, Sicherheitsbürsten, Laufrollen)*





## Niemand profitiert davon, wenn eine Anlage außer Betrieb ist

- >>> EHC kann einen Handlauf vor Ort in weniger als vier und zwei Handläufe in weniger als acht Stunden vulkanisieren!  
Eine schnelle Vulkanisation vor Ort bedeutet weniger Standzeit der Fahrtreppe.
- >>> Alle Vor-Ort-Vulkanisierungen haben garantierte Fabrikqualität.
- >>> EHC bietet das weltweit größte Service-Netzwerk. Wir sind für Sie da, wenn Sie uns brauchen.

EHC's **Service-Experten** versorgen Sie mit einem erstklassigen Handlauf-Service, der Ausfallzeiten reduziert und Geld spart.

### ■ WARUM VOR-ORT-VULKANISIERUNGEN?

Die EHC-Servicetechniker unterziehen sich für einige Monate einer intensiven Ausbildung, bevor sie Vulkanisierungen alleine durchführen. Sie führen Vulkanisierungen nur dann durch, wenn sie außerordentliche Handläuferfahrungen aufweisen. Wenn die Vor-Ort-Vulkanisierung von gut ausgebildeten und gut ausgerüsteten Technikern durchgeführt wird, kann dies eine hohe Kostenersparnis gegenüber der Installation von bereits endlos gelieferten Handläufen bedeuten.

- Der sonst notwendige Auf- und Abbau der Fahrtreppen und Fahrsteige wird vermieden.
- Wesentliche Reduzierung der Arbeitsstunden und Verringerung der Ausfallzeiten für das Auswechseln von einem oder zwei Handläufen.
- Während der Servicetechniker vor Ort ist, können Sie unsere Wartungs-Empfehlungen

direkt umsetzen und somit die Lebensdauer des Handlaufs verlängern.

- Bei einigen neu konstruierten Anlagen ist es schwierig, die genau benötigte Länge des Handlaufs im voraus zu bestimmen. Für diese Fälle empfiehlt es sich, den Handlauf zu lang zu liefern, um diesen vor Ort in der richtigen Länge endlos zu vulkanisieren.

### ■ EHC QUICKSPlice™

Das QuickSplice™-Verfahren basiert auf zwei ausvulkanisierten Handlaufenden. Für den QuickSplice™ werden insgesamt nur ca. vier Stunden benötigt und er ist von höherer ästhetischer Natur als Vulkanisierungen der Mitbewerber. Das QuickSplice™-Verfahren ist aufgrund eines hochwertigen Handlaufs möglich, der speziell entwickelt wurde, um nach der Ausvulkanisierung in der Fabrik vor Ort endlos vulkanisiert zu werden.





RapidRail-Installationswerkzeug

## Sie möchten erstklassige Arbeit?

- >> Das RapidRail-Installationswerkzeug wurde von EHC's Ingenieuren entwickelt, um sicherzustellen, dass die Handläufe während der Installation nicht von den Technikern beschädigt werden.
- >> Die standardisierten und kundenfreundlichen EHC-Vulkanisierpäckchen erlauben Ihnen, unter Verwendung der von EHC erprobten Techniken, selbstständig Vulkanisierungen vor Ort vorzunehmen.
- >> Die UltraLite-Vulkanisierform resultiert aus einer Kombination unserer Sachkenntnis im Bereich der Handlauferstellung und unserer Vor-Ort-Erfahrung. Damit bieten wir die innovativste tragbare Vulkanisier-ausrüstung, die verfügbar ist, an.
- >> EHC Handlauf-Reiniger und -Politur sind die effektivsten Produkte, um Ihre Handläufe hervorragend aussehen zu lassen.
- >> Eine spezielle Vulkanisierausbildung ist möglich. Kontaktieren Sie EHC für eine Ausbildung, die Ihren Anforderungen entspricht.

EHC bietet Ihnen **viele der Werkzeuge**, die unsere zertifizierten Service-Techniker vor Ort benutzen, um für Sie Handläufe zu vulkanisieren.

### ■ RAPIDRAIL-INSTALLATIONSWERKZEUG

EHC's RapidRail-Installationswerkzeug bietet eine schnelle und leichte Handhabung bei der Installation und De-Installation von Handläufen. Gefertigt aus hochwertigem Stahl ist das RapidRail-Installationswerkzeug ein wesentlicher Bestandteil der Ausrüstung am Arbeitsort. Der komfortable Griff wurde speziell entwickelt, um ein Optimum an Kraft beim Öffnen der Lippen zu bieten und die Installation von Handläufen sogar an sehr engen Führungen zu erleichtern.

Der wichtigste Bestandteil des RapidRail-Installationswerkzeugs ist die maschinell gefertigte Kugel an der Spitze, die einer Beschädigung der Gleitlage vorbeugt. Oft wird eine Beschädigung der Gleitlage durch Schraubenzieher oder ähnliche Werkzeuge verursacht.

### ■ VULKANISIERPÄCKCHEN

Die Vulkanisierpäckchen erlauben dem Kunden, eigenständig Vulkanisierarbeiten mit Hilfe der EHC- Techniken und -Materialien durchzuführen.

EHC bietet eine große Auswahl von standardisierten und speziell angefertigten Vulkanisierpäckchen an. Unsere standardisierten Vulkanisierpäckchen sind speziell auf die Vulkanisiermethode und die zu vulkanisierenden Handlauftypen abgestimmt.

Extra angefertigte Vulkanisierpäckchen sind in den benötigten Mengen mit individuell zusammengestellten Komponenten lieferbar.

EHC bietet zusätzlich eine vollständige Auswahl an Werkzeugen, die für die Vulkanisierung und Reparatur von Handläufen ausgewählt und entwickelt wurden und auch von unseren professionellen Servicetechnikern verwendet werden.

### ■ ULTRALITE-VULKANISIERFORM

EHC's UltraLite-Vulkanisierform ist die leichteste Vulkanisierform auf dem Markt. Sie wiegt nur 25 kg (55 lbs). Die UltraLite-Vulkanisierform ist zuverlässig, einfach zu handhaben und ermöglicht Vulkanisierungen und Reparaturen in Fabrikqualität.

Ihr modularer Aufbau ermöglicht einen separaten Austausch und eine separate Bestellung der einzelnen Komponenten und Bestandteile.

### ■ EHC HANDLAUFREINIGER UND -POLITUR

EHC hat umfassende Tests durchgeführt und Forschungen betrieben, um Handlaufreiniger und -politur anbieten zu können, die zuverlässig reinigen, problemlos benutzt, gelagert und geliefert werden können.

Handläufe, die regelmäßig gereinigt werden, halten länger und erhöhen die Sicherheit für den Fahrtreppenbenutzer, da dieser sich lieber an einem sauberen Handlauf festhält. Fragen sie nach einer EHC-Reinigungsanleitung.



Handlaufreiniger & -politur

## Strategisch niedergelassen – Dort, wo Sie uns brauchen

[www.ehc-global.com](http://www.ehc-global.com)

- >> Mit mehr als 20 Service-Niederlassungen kann EHC überall für Sie tätig werden.
- >> EHC hat die meisten Produktionsstätten des Industriezweiges.
- >> EHC hat auf drei Kontinenten Quick-Service-Depots mit Handlauf-Experten vor Ort.
- >> Durch die Vertriebsstellen und Lizenznehmer von EHC haben Sie weltweit Zugang zu unseren Produkten und unserem Service.
- >> Weltweit kann EHC Sie mit einem Handlauf in Fabrikqualität ausstatten, egal wo Sie sind.

**EHC** GLOBAL

Peter-Debye-Str. 1  
52499 Baesweiler, Germany  
Tel: +49 (0)2401 91 60 11  
Fax: +49 (0)2401 91 60 10  
[cr-sales@ehc-global.com](mailto:cr-sales@ehc-global.com)