



NUEVO

*Pregúntenos sobre lo Esencial de EHC
– ¡Ahora le ofrecemos rodillos para
todas sus necesidades de elevadores y
escaleras eléctricas!*

Productos & Servicios





EHC impulsa la industria de escaleras mecánicas por medio de productos nuevos e innovadores

Calidad Superior

- >> First Canadian Place - Toronto, Canadá
- >> Scotia Plaza - Toronto, Canadá
- >> Toronto Transit - Ontario, Canadá
- >> Exchange Square – Hong-Kong, China
- >> Guangdong International Plaza - Guangzhou, China
- >> Junefield Plaza - Beijing, China
- >> Centro Comercial No. 1 Yaohan Nextage -Shanghai, China
- >> Shanghai Light Pearl Light Railway Line -Shanghai, China
- >> London Underground - Londres, Inglaterra
- >> Euro Disney - París, Francia
- >> Aeropuerto Internacional de Chubu - Nagoya, Japón
- >> Ebisu Garden Place - Tokyo, Japón
- >> Aeropuerto Internacional de Incheon - Incheon, Corea
- >> Mass Transit de Singapur - Singapur, Malasia
- >> Aeropuerto Schiphol - Amsterdam, Países Bajos
- >> Kremlin - Moscú, Rusia
- >> Atlanta Underground - Georgia, EE.UU.
- >> CNN Center - Atlanta, Georgia, EE.UU.
- >> Aeropuerto Internacional de Denver - Colorado, EE.UU.
- >> Pentágono - Washington D.C., EE.UU.

EHC es una empresa privada canadiense con más de 20 sucursales de servicio en todo el mundo. Fue fundada en 1977 por el presidente de la junta directiva y propietario Ron Ball. Todos los productos de EHC están certificados según ISO 9001 : 2000.

EHC produce el pasamano más duradero del mercado y es capaz de distribuir en todo el mundo un producto industrial. EHC ofrece pasamanos para todo tipo de escaleras mecánicas y es proveedor de todos los grandes productores de escaleras mecánicas y disfruta de una alta satisfacción de los clientes. Con más de 180 especificaciones EHC es el experto en los sectores de desarrollo y producción de pasamanos.

Los depósitos de servicio rápido de EHC forman parte de nuestra exigencia de ofrecer el nivel más alto de la tecnología de pasamanos y servicios en todo el mundo. Estos depósitos son sucursales que cubren el reemplazo de pasamanos y otros servicios. Debido al establecimiento estratégico de los depósitos de

servicio rápido en cuatro continentes, EHC es su experto de servicio "en el sitio".

Para cumplir con las fechas de producción y entregas deseadas, EHC ha establecido un sistema que se llama „Enterprise Resource Planning“ (ERP). El sistema ERP de EHC aumenta la eficacia, mejora el servicio y reduce los gastos por medio de una planificación controlada y minuciosa. La experiencia de EHC en escaleras mecánicas es incomparable y EHC lanza más productos y servicios nuevos al mercado que cualquier otro productor de pasamanos.

La exigencia de seguridad de EHC y su técnica excelente han llevado al desarrollo y lanzamiento del cepillo de seguridad D-Flector. Es un desviador que impide el riesgo de que los usuarios de las escaleras mecánicas se acerquen demasiado a la parte lateral del peldaño. Mientras que las escaleras mecánicas y las rampas sean utilizadas, EHC seguirá con el desarrollo de los productos para mejorarlos.





Orientado hacia potencia

- >> Este pasamano es de gran potencia; funciona sin problemas hasta en los sistemas más rígidas de tracción inversa.
- >> TuffFlex es un diseño de pasamano patentado que fue desarrollado para evitar una alta abrasión y roturas de labios.
- >> TuffFlex es más fácil de vulcanizar "en el sitio" que productos de la competencia.
- >> TuffFlex guarda la estabilidad dimensional, lo que evita un mantenimiento caro.

El pasamano TuffFlex tiene más estabilidad dimensional que cualquier otro pasamano de caucho en el mercado.

■ RESISTENTE CONTRA INFLUENCIAS AMBIENTALES

La tapadera de caucho del pasamano TuffFlex protege contra influencias ambientales y así impide la ruptura del pasamano. Además el caucho tiene una buena apariencia, es agradable al tocarlo, es bastante flexible para pasar por el sistema de tracción de la escalera mecánica y bastante duradero para resistir a la presión de las ruedas de tracción. En comparación con la competencia, el pasamano TuffFlex de EHC garantiza la mayor protección contra influencias ambientales y especialmente ofrece una alta protección contra el ozono.

■ ESTABLE DE FORMA DIMENSIONAL

La construcción interior del pasamano TuffFlex sirve para mantener las dimensiones del perfil del pasamano. Esto se consigue por medio del mantenimiento de la solidez de los labios. Si los labios del pasamanos se contraen, el pasamano

se calienta y provoca una extrema producción de polvo. El pasamano se desgasta demasiado rápido y antes de tiempo. Si los labios del pasamano se ensanchan, el pasamano sale fuera de la guía y se forma un hueco en el cuál pueden atraparse dedos o prendas de vestir. Especialmente revolucionario en la construcción interior de los pasamanos de EHC es el hecho de que el pasamano es muy rígido sobre el perfil mientras que muestra una gran flexibilidad a lo largo de la longitud del pasamano. Ningún otro productor de pasamanos ha desarrollado un efecto comparable en el diseño de construcciones interiores.

■ CONFIABLE

La detención dilatoria protege al pasamano de cambios de longitud. Si se alarga un pasamano resulta de ahí un resbalamiento del pasamano. En caso de que encoja, aumenta la tensión y los componentes están más cargados así que causa polvo, calor y abrasión inadecuada del pasamano.

■ ADECUADO PARA INSTALACIONES INTERIORES Y EXTERIORES

EHC ofrece tanto deslizadores naturales como sintéticos que son adecuados para cualquier empleo de los pasamanos. El deslizador facilita la libre marcha del pasamano en la guía porque constituye una superficie "tangible" para la tracción. El deslizador tiene que ser bastante flexible para resistir las curvas en la tracción sin romperse en el sector de los labios. Tiene que ser bastante suave para funcionar de forma tranquila e impecable y sin embargo tiene que ser bastante duradero para que la guía no pueda estropear el pasamano. En sitios exteriores el deslizador además tiene que resistir a las influencias atmosféricas.





Tecnología de pasamanos innovadora que impulsa, protege e informa

El pasamano NT consiste en un **polímero termoplástico**, **no está hecho de caucho** como los pasamanos convencionales, y está aprobado por los productores de escaleras mecánicas en todo el mundo. La opción está clara.

NT En Acción

AEROPUERTOS

- >> Aruba
- >> Bruselas, Bélgica
- >> Bermudas
- >> Calgary - Alberta, Canadá
- >> Vancouver - Columbia Británica, Canadá
- >> Winnipeg - Manitoba, Canadá
- >> Fukuoka - Japón
- >> Internacional de New Tokyo - Narita, Japón
- >> Sapporo Chitose - Japón
- >> Puerto Rico
- >> Internacional de Changi - Singapur
- >> Carolina - West Virginia, EE.UU.
- >> Continental - Texas, EE.UU.
- >> Eppley Airfield - Nebraska, EE.UU.
- >> JFK - Nueva York, EE.UU.
- >> John Wayne - California, EE.UU.
- >> LAX - California, EE.UU.
- >> Internacional de Memphis - Tennessee, EE.UU.

REDES DE METRO

- >> Guangzhou Subway Line 2 - China
- >> Metro de Munich - Alemania
- >> Japan Rail West - Japón
- >> Yurikamome Line - Japón
- >> Estación de Mónaco
- >> Pusan City Subway System - Corea del Sur
- >> Seoul City Subway System - Corea del Sur
- >> NY City Transit - Nueva York, EE.UU.

■ EL PASAMANO NT ES RESISTENTE

- La tapadera exterior resiste el daño por vandalismo.
- Funciona con poco resbalamiento.
- Aprobado por los productores de escaleras mecánicas más renombrados.
- Opcionalmente disponible con un aditivo antimicrobial que protege contra bacterias durante toda la vida del pasamano.

■ EL PASAMANO NT TIENE UNA BUENA APARIENCIA

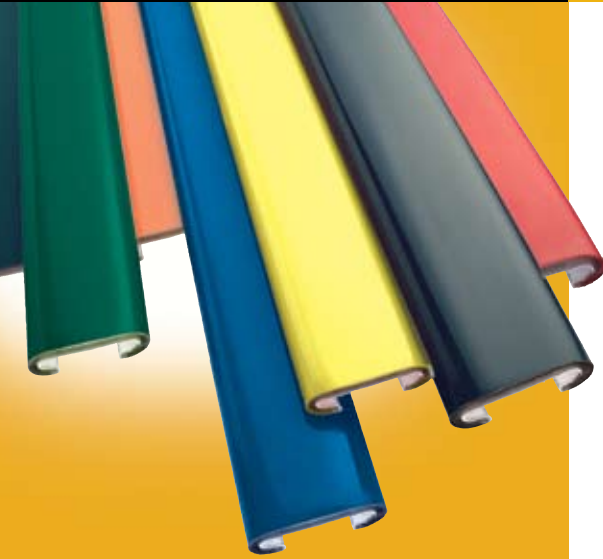
- Su superficie lisa y brillante impide que se incrusten suciedad o polvo.
- Puede limpiarse fácilmente con un limpiador de casa; no es necesario pulir.
- Los colores mantienen su brillo. No se vuelven apagados o sucios como el caucho.
- Fácil de restaurar.
- Disponible tanto en colores especiales como en cualquier otro color de la escala de colores.
- Todos los pasamanos NT están entregados con una película de protección que puede quitarse fácilmente y que cubre la superficie y los hombros del NT.

■ EL PASAMANO NT ES REVOLUCIONARIO

- Como está hecho de un polímero termoplástico fuerte, el pasamano NT necesita menos componentes. Impide defectos de pasamanos, como delaminación, polvo y ruptura de labios.
 - Las vulcanizaciones "en el sitio" tienen las mismas características y la misma solidez que las vulcanizaciones hechas en la fábrica.
 - Como el pasamano NT no es de caucho, puede fácilmente colorearse. La producción de colores brillantes es un proceso fácil, porque el material, en lo esencial, es incoloro y se añaden colores brillantes y luminosos. ¡O deje su pasamano claro y translúcido para poder ver sus componentes interiores!
- Su capacidad de marcha es incomparable. Necesita menos potencia de tracción y esto reduce la abrasión y grietas en las escaleras mecánicas y rampas.
- Potencia extraordinaria tanto en el interior como en el exterior.

Nuevos productos próximamente!





EHC puede adaptar cualquier color y puede producir colores exóticos. Los colores de Accent no se apagan o se vuelven sucios como los pasamanos convencionales de caucho.

EHC es el único productor de pasamanos quien, aparte de los siete colores estándar, ofrece una selección ilimitada de colores. Tanto en el interior como en el exterior los pasamanos coloridos de EHC mejoran la apariencia de una instalación. Imagínese que puede adaptarse cada color a las inmediaciones de la escalera mecánica. Más que nunca los propietarios de edificios eligen otros colores que sólo el negro. Y su primera opción son los pasamanos coloridos de EHC.

la vida del pasamano. Los pasamanos brillantes y resistentes de EHC están disponibles para la mayoría de las escaleras mecánicas y rampas. ¿No es el tiempo para soñar en colores?

Los pasamanos Accent son fáciles de limpiar y conservan su brillo y luminosidad durante toda



¿Sueña Usted En Color?

- >> EHC es el único productor de pasamanos que puede adaptar cualquier color de la escala de colores y cada color que pueda imaginarse.
- >> EHC ofrece la gama más amplia de colores de pasamanos, disponibles dentro de un plazo de tiempo competitivo.
- >> Entre los productores de pasamanos coloridos, EHC es el líder.

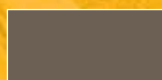
COLORES ESTÁNDAR:



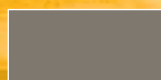
ROJO



BEIGE



MARRÓN



GRIS



AZUL



VERDE



CARBÓN

Los colores pueden diferir un poco. Si le interesa una escala de colores, por favor póngase en contacto con EHC. Colores especiales están disponibles al preguntar.



AMRail – Los Pasamanos con protección Antimicrobial provee a los pasajeros con una sensación de confort al saber que los pasamanos que están tocando están limpios debido a que la protección que tiene inhibe el crecimiento de microbios.

Algunas cosas valen la pena protegerlas.

- >> Estudios han demostrado que los consumidores están preocupados por la exposición diaria a las bacterias y el
- >> 71% de los consumidores dijeron que vale la pena pagar un extra por productos con protección antimicrobial.
- >> La protección antimicrobial AMRail es permanente y dura toda la vida útil del pasamanos.
- >> La protección antimicrobial de EHC es efectiva, durable y tiene una larga historia de uso seguro.
- >> Los pasamanos AMRail son fáciles de limpiar y se mantienen limpios entre las rutinas de limpiezas.

■ PREOCUPACIONES DE CLIENTES

Los pasamanos son importantes para la seguridad de los pasajeros, tomarse de los pasamanos es uno de los mejores medios para prevenir caídas accidentales.

Estudios han demostrado que los pasamanos tradicionales de caucho son una superficie común para el crecimiento de bacterias. En diciembre del 2003, un periódico de Nueva York, publicó una nota acerca de las superficies del Sistema de transporte de NYC, y entre las superficies que limpiaron estuvieron los pasamanos de caucho, en donde encontraron una cantidad significativa de bacteria.

Aunado a esto, la Universidad de Arizona estudió 800 superficies y encontró que los pasamanos de escaleras eléctricas estaban entre los primeros 8 lugares de las superficies mas sucias. Estas incluían:

1. Teléfonos públicos
2. Superficies en baños públicos
3. Plumas de mostradores
4. Descansa brazos en sillas
5. Botones de Elevadores
6. Pasamanos de Escalera eléctricas
7. Barandilla de carros de supermercado
8. Manijas de puertas de refrigeradores en supermercados

■ PROTECCIÓN ANTIMICROBIAL

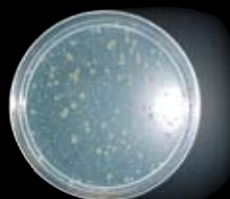
EHC ha seleccionado un agente antimicrobial que es seguro, efectivo y permanente durante la vida útil del pasamano. Las soluciones antimicrobial pueden ser encontradas en una gran cantidad de artículos para el hogar tales como, toallas, cortinas para regaderas, tablas para cortar, sábanas, seca platos, ropa, pinturas, alfombras, mangueras, y teclados de computadoras entre otros.

La protección antimicrobial inhibe el crecimiento de bacteria que puede causar el deterioro del producto. La continua acción del limpiador antimicrobial en los pasamanos de EHC le añade una protección adicional que los mantiene limpios aun entre limpiezas.

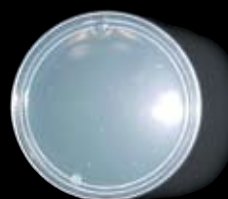
1 <http://www.nydailynews.com/>

2 <http://www.bluesuitmom.com/health/family/dirtyplaces.html>

La Prueba está en "El Petri"



Plato "Petri" sin antimicrobial



Plato "Petri" con antimicrobial

Por que EHC eligió NT con protección antimicrobial





El cepillo de seguridad D-Flector de EHC es adecuado para un número de escaleras mecánicas y rampas y corresponde a las exigencias globales de seguridad para escaleras mecánicas. Reduzca los riesgos de atasco y aplastamiento por el cepillo de seguridad D-Flector.

Calidad superior

- >> BCE Place - Toronto, Ontario, Canadá
- >> Aeropuerto Calgary - Alberta, Canadá
- >> Torre CN - Toronto, Ontario, Canadá
- >> Shenzhen Subway System – Provincia de Guangdong, China
- >> Centro de Sony de Berlín - Berlín, Alemania
- >> Amtrak – Ciudad de Nueva York, Nueva York, EE.UU.
- >> Centro de convención de Anaheim - California, EE.UU.
- >> Centro de convención de Baltimore - Ohio, EE.UU.
- >> Centro de CNN - Atlanta, Georgia, EE.UU.
- >> Aeropuerto de Dallas/Fort Worth - Texas, EE.UU.
- >> Hotel de Disneyland - California, EE.UU.
- >> Fox Plaza - Los Angeles, California, EE.UU.
- >> MARTA Subway - Atlanta Georgia, EE.UU.
- >> Oriole Park - Baltimore, Ohio, EE.UU.
- >> Aeropuerto de San José - California, EE.UU.
- >> Casinos de Showboat y Harrah - Atlantic City, Nueva Jersey, EE.UU.

No es de extrañar que el cepillo de seguridad D-Flector haga sensación. Debido a su innovador diseño flexible, el cepillo se puede instalar en la mitad de tiempo necesario para la instalación de otros desviadores. El diseño flexible del cepillo permite un cambio fácil durante el proceso de mantenimiento regular de la escalera mecánica.

EHC tiene perfiles adecuados para un gran número de modelos de escaleras mecánicas – no es necesario adaptarlos “en el sitio”. El perfil estrecho de D-Flector tiene una apariencia lisa y discreta en en la mayoría de escaleras mecánicas y rampas.

D-Flector está disponible en negro y en un tono claro (plateado) y cumple – incluidos A17 y EN115 – las exigencias globales de seguridad para escaleras mecánicas.

■ ¿QUÉ SIGNIFICA RIESGO DE ATASCO Y DE APLASTAMIENTO?

Un riesgo de atasco y de aplastamiento significa una magulladura directa de miembros o el enredo de prendas de vestir que puede llevar directamente a una magulladura de miembros en el espacio entre el peldaño y la pared lateral, adyacente al peldaño, lo que se llama también zócalo de balastrada. La mayoría de las víctimas en escaleras mecánicas son niños. Los requisitos

globales de seguridad de escaleras mecánicas prescriben la instalación de desviadores para impedir el riesgo de atasco o aplastamiento. Los cepillos de seguridad D-Flector son desviadores suaves y aún tan efectivos que impiden que los usuarios de las escaleras mecánicas se acerquen demasiado al borde de la escalera.

■ COMPONENTES DEL CEPILLO DE SEGURIDAD D-FLECTOR

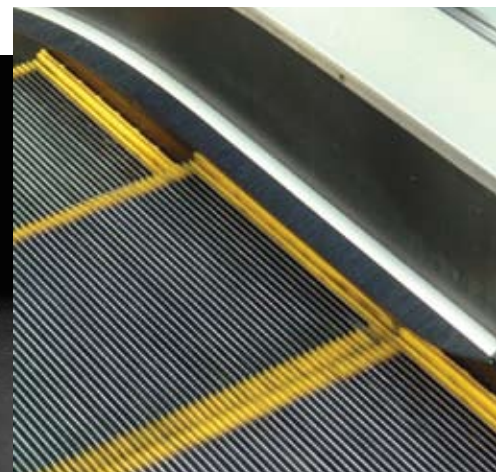
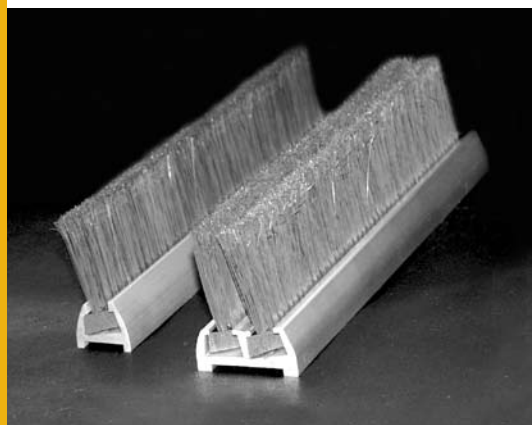
Cuerpo de cepillo - Cepillo innovador, no metálico, que se desliza fácilmente en el soporte de cepillo. El fácil montaje y desmontaje de los cuerpos de cepillos ayudan al mantenimiento regular de los mismos.

Soporte de cepillo – Perfil duradero de aluminio anodinado. Disponible en plateado o negro.

Capas finales - Diseño duradero de plástico negro que está asegurado por un tornillo de seguridad y una pieza de conexión.

Piezas de conexión – Acorta los fines del cepillo garantizando una conexión perfecta. Para facilitar su instalación ya está taladrado.

Todos los cepillos de seguridad D-Flector son entregados junto con un kit de herramientas e instrucciones fáciles de instalación.





EHC fabrica rodillos para todas las marcas y modelos de escaleras eléctricas y elevadores, y tiene la capacidad de fabricar piezas a la medida. Cualquiera que sea su necesidad, nosotros la resolvemos.

Desde 1977, EHC ha surtido a la industria de movimiento con productos de gran calidad y servicio en todas partes del mundo. Los pasamanos TuffFlex y NT, cepillos de seguridad, y ahora usted puede apoyarse en EHC para todas sus necesidades de rodillos para escaleras y elevadores.

Los rodillos EHC combinan un óptimo desempeño de funcionalidad con una larga vida debido a su gran resistencia al uso y los rasgones. Los rodillos EHC son fabricados con la más alta calidad en sus baleros para asegurar el nivel óptimo de ruido y vibración.

EHC fabrica rodillos para todas las marcas y modelos de escaleras eléctricas y elevadores, y tiene la capacidad de fabricar piezas a la medida. Cualquiera que sea su necesidad, nosotros la resolvemos.

Los rodillos EHC sobresaldrán en desempeño y duración de otros rodillos. Contacte a EHC para obtener una lista completa de los códigos de nuestros rodillos.

Usted conoce sus unidades a la perfección y, algunas veces, un tamaño no corresponde para todas. Si usted necesita un rodillo hecho a la medida, llámenos y platique con uno de nuestros expertos quien le ayudará a desarrollar un rodillo que se adecue a sus propias necesidades.

¿Quiere volver a resanar sus rodillos actuales? Nosotros también podemos hacer eso.

Los Rodillos EHC son un gran ajuste.

- >> American Crescent
- >> Armor
- >> Canto
- >> Cemco
- >> Curtis
- >> Dover
- >> Elevator Concepts
- >> Elpro
- >> Elsco
- >> Esco
- >> Fujitec
- >> GAL
- >> General
- >> Haughton-Peele
- >> Hitachi
- >> Hollister - Whitney
- >> Humphries International
- >> KONE
- >> Minnesota
- >> Mitsubishi
- >> Montgomery
- >> National
- >> Northern
- >> Otis
- >> Payne
- >> Schindler
- >> Schumacher
- >> Seaberg
- >> Serge
- >> Staley
- >> Suzhou Jiang Nan
- >> Turnbull
- >> Vertisys
- >> Watson
- >> Westinghouse





Nadie Aprovecha Una Escalera Parada

- >> EHC puede vulcanizar un pasamano “en el sitio” en menos de cinco horas, ¡dos en menos de ocho! Una vulcanización rápida significa menos tiempo muerto de la escalera.
- >> Todas las vulcanizaciones “en el sitio” tienen una garantía de calidad de fábrica.
- >> EHC ofrece la red de servicio más grande de todo el mundo. Estamos a su disposición donde y cuando nos necesite.

Los **expertos de servicio** de EHC le proveen un servicio de pasamanos excelente que reduce los tiempos de pérdida y ahorra dinero.

■ ¿POR QUÉ LA VULCANIZACIÓN “EN EL SITIO”?

Antes de realizar por si mismos cualquier vulcanización, los técnicos de servicio de EHC se someten durante unos meses a una formación intensiva. Sólo pueden realizar vulcanizaciones y reparaciones, si muestran una excepcional experiencia de pasamanos. Si la vulcanización “en el sitio” se realiza por técnicos bien formados y equipados, esto puede significar un gran ahorro de gastos para un número ilimitado de instalaciones:

- Se evita la necesidad de montaje y desmontaje de la escalera mecánica o de la rampa.
- Se reducen esencialmente las horas de trabajo y el tiempo de muerto de la escalera que sean necesarios para el recambio de uno o dos pasamanos.
- Mientras el técnico de servicio está “en el sitio”, usted puede realizar directamente nuestras recomendaciones y así prolongar directamente la durabilidad.
- En algunas instalaciones nuevas es muy difícil definir exactamente la longitud precisa del pasamano. En estos casos se recomienda entregar el pasamano más largo para vulcanizarlo en el sitio con la longitud precisa.

■ QUICKSPlice™ DE EHC

El método QuickSplice™ vulcaniza dos extremos de pasamano ya vulcanizados. Para el QuickSplice™ se necesitan en total sólo cuatro horas y es de una naturaleza estéticamente superior a las vulcanizaciones de la competencia. El método QuickSplice™ es posible debido a un pasamano altamente desarrollado que ha sido diseñado especialmente para ser vulcanizado en el sitio aún después de la vulcanización en fábrica.”

■ EASY-SPLICE DE EHC

El método Easy-Splice es más rápido que cualquier otro método de vulcanización disponible. Este método altamente desarrollado está basado esencialmente en el principio del QuickSplice™ de EHC. Easy-Splice facilita una vulcanización “en el sitio” en la mitad de tiempo. EHC prepara ya todos los pasos importantes de la vulcanización en la fábrica, para que los peligros de accidentes y tiempo valioso de trabajo sean reducidos. ¿El resultado? Menos tiempo de pérdida de la instalación y menos gastos. ¡No es más necesario hacer turnos de noche porque pueden vulcanizarse los pasamanos para una total instalación en menos de cuatro horas! Por favor póngase en contacto con EHC para informarse, si la solución Easy-Splice es la adecuada para usted.



Herramienta De Instalación RapidRail

¿Quieren Un Trabajo Excelente?

- >> La herramienta de instalación RapidRail ha sido desarrollada por los ingenieros de EHC para asegurar que los pasamanos no sean destruidos por los técnicos durante la instalación.
- >> Los Kits de empalme le ayudan a hacer independientemente vulcanizaciones con las técnicas aprobadas por EHC.
- >> El molde de vulcanización UltraLite es el resultado de nuestra competitividad en el sector de la producción de pasamanos y nuestra experiencia "en el sitio". Ofreciendo así los utensilios portátiles más innovadores disponibles.
- >> El limpiador y el pulidor de EHC son los productos más efectivos para dar a sus pasamanos una apariencia sobresaliente.
- >> Un entrenamiento a la medida de los clientes para aprender a vulcanizar es posible. Contacte a EHC para recibir un paquete de información que se adecue a sus necesidades.

EHC ofrece **muchas de las mismas herramientas** que utilizan nuestros técnicos de servicio certificados "en el sitio" para el cuidado de sus pasamanos de escaleras mecánicas.

■ HERRAMIENTA DE INSTALACIÓN RAPIDRAIL

La herramienta de instalación RapidRail de EHC permite un desmontaje y montaje rápido y fácil de los pasamanos. Fabricado de acero de alta calidad, la herramienta RapidRail es un componente esencial de equipamiento en el lugar de instalación. El agarradero confortable ha sido desarrollado especialmente para ofrecer una óptima fuerza al abrir los labios y para facilitar la instalación de pasamanos hasta en guías muy estrechas.

El componente más importante de la herramienta de instalación RapidRail es la bola en el pico fabricada a máquina, que previene un deterioro de la capa de deslizador. Muchas veces el deterioro de la capa de deslizamiento es provocado por un destornillador o herramientas similares. La ligera convexidad interna facilita además el empleo de la herramienta de instalación RapidRail.

■ KITS DE EMPALME

Los kits de empalme permiten al cliente realizar sus propios trabajos de vulcanización por medio de las técnicas y materiales de EHC.

EHC ofrece una gran variedad de kits de empalme estándar y especialmente fabricados. Nuestros kits de empalme estándar están especialmente adaptados al método de vulcanizar y a los tipos de pasamanos que se vayan a vulcanizar.

Los kits de emplame especialmente fabricados están disponibles en las cantidades necesarias con los componentes individualmente compilados.

Además, EHC ofrece una amplia selección de herramientas que han sido elegidas y desarrolladas para la reparación de pasamanos y que también son empleadas por nuestros técnicos de servicio profesionales.

■ MOLDE DE VULCANIZACIÓN ULTRALITE

El molde de vulcanización UltraLite de EHC es el molde de vulcanización más ligero del mercado. Sólo pesa 25 kg (55 lbs). El UltraLite es confiable, fácil de manejar y facilita vulcanizaciones y reparaciones con calidad de fábrica.

El molde de vulcanización es entregable en dos longitudes estándar: 700 mm y 914 mm con los pesos de 25 kg o bien 28 kg. Su diseño de módulo facilita un recambio y pedido de los distintos componentes y partes.

■ LIMPIADOR DE PASAMANOS Y PULIDOR EHC


EHC ha realizado amplias pruebas e investigaciones para poder ofrecer un paquete con un limpiador y pulidor de pasamanos que limpia confiablemente y que puede emplearse, almacenarse y entregarse sin ningún problema.

Los pasamanos que son limpiados regularmente tienen una vida más larga y facilitan la seguridad del usuario de escaleras mecánicas, porque a éste le gusta más agarrarse a un pasamano limpio. Pregunten por las instrucciones de limpieza de EHC.



El molde de vulcanización UltraLite

Limpiador y pulidor de pasamanos



Estratégicamente Establecidos Donde Nos Necesite

www.ehc-global.com

- >> Contacte a EHC para información de todos nuestros productos, desde pasamanos coloridos y cepillos de seguridad hasta servicio de campo.
- >> Con más de 20 centros de servicio, EHC puede responder a sus necesidades en cualquier parte del mundo.
- >> EHC tiene el mayor número de centros de producción de la industria.
- >> EHC dispone de depósitos de servicio rápido en tres continentes, ofreciéndole localmente un servicio en el sitio.
- >> Debido a los centros de distribución y a los concesionarios de EHC, usted tiene acceso a nuestros productos y servicios en todo el mundo.
- >> No importa en que parte del mundo se encuentre, EHC puede suministrarle un pasamanos de calidad directo de fábrica.